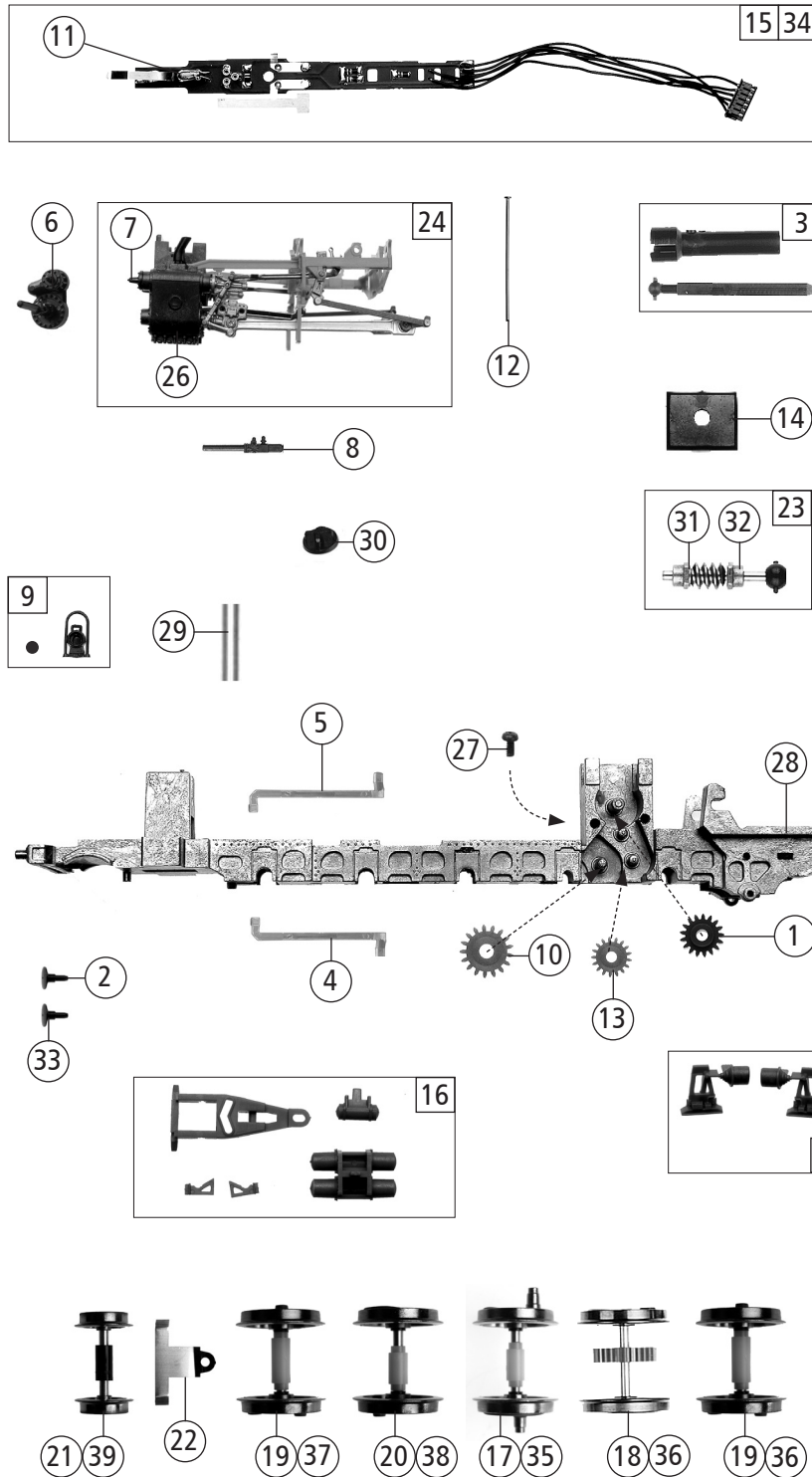
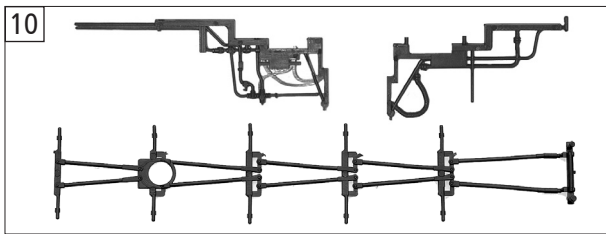
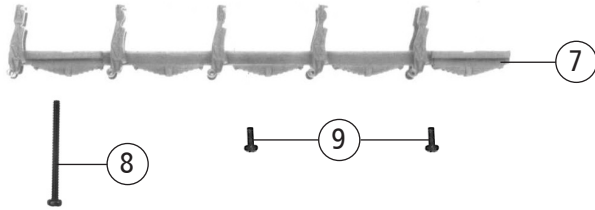
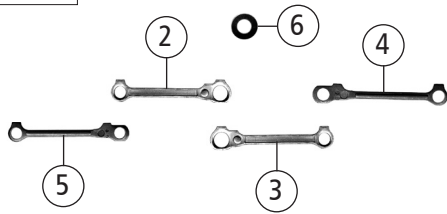
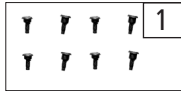


Pos. Nr. Pos.no.	Beschreibung Description	Art.-Nr. Art.no.	Preisgruppe Price bracket
72238	DB BR 043	=	
72239		=	🔊
78239		~	🔊
1	Zugfeder Spring	86208	3
2	Inneneinrichtung Interior fittings	92173	11
3	Kesselunterteil Boiler bottom	92415	8
4	Deckel für Mutter M2 Cover for nut M2	92416	3
5	Einrastteil Fastening part	92417	3
6	Domdeckel Dome cap	92423	3
7	Schieberverstellhebel Slider lever	92426	3
8	Generator Generator	92427	4
9	Lichtleiter mitte vorne Light transmission frontmiddle	92454	5
10	Rauchfang lang Chimney long	92479	6
11	Draht 0,4 x 100mm Wire 0.4 x 100mm	92610	4
12	Laterne mitte Lok Lantern middle loco	97642	3
13	Schaltstangenhalter Shifter rod holder	92468	3
14	Domsteg Domecatwalk	97875	3
15	TS - Kessel Parts set boiler	106172	13
16	Witte Windleitblech LI&RE Smoke deflector LI&RE	94620	12
17	Trittbloch Umlaufblech / Vorne Step plate / gangway assembly / front	92422	3
18	Pufferbohleinstufensatz Parts set	113186	6
19	Kesselgewicht Boiler weight	113199	8
20	Mutter M2 Nut M2	113201	3
21	Kesselstütze mit Durchbruch Boiler supports	113230	3
22	Pumpenträger Pump carrier	113247	3
23	Ölkanne Oilcan	92453	4
24	Kessel komplett Betr. Nr. 043 574-3 Boiler assembly loco no. 043 574-3	141972	36
25	Führerhaus komplett Drivers cab assembly	141973	16
26	Nummerntafelsatz o. Abb. Numberboard set no ill.	141975	6
27	TS - Lokunterteil Parts set loco lower part	121850	9
28	TS - Kessel-Lokunterteil Parts set	121852	6
29	Ventilsatz Valve set	121853	6
30	Lichtleiter Lok Light conductor	121854	5
31	Luftpumpe LI Air pump LE	106166	4
32	TS-Fenster Part set window	113169	12
33	Führerhausrückwand Drivers cab wall	113796	6
34	Laufsteg Running board	141974	16
35	Luftpumpe-UT kurz Air pump-UT short	137864	4
Sound			
36	TS - Schallkörper Part set - sound body	130289	6
37	Lautsprecher Loudspeaker	129524	16

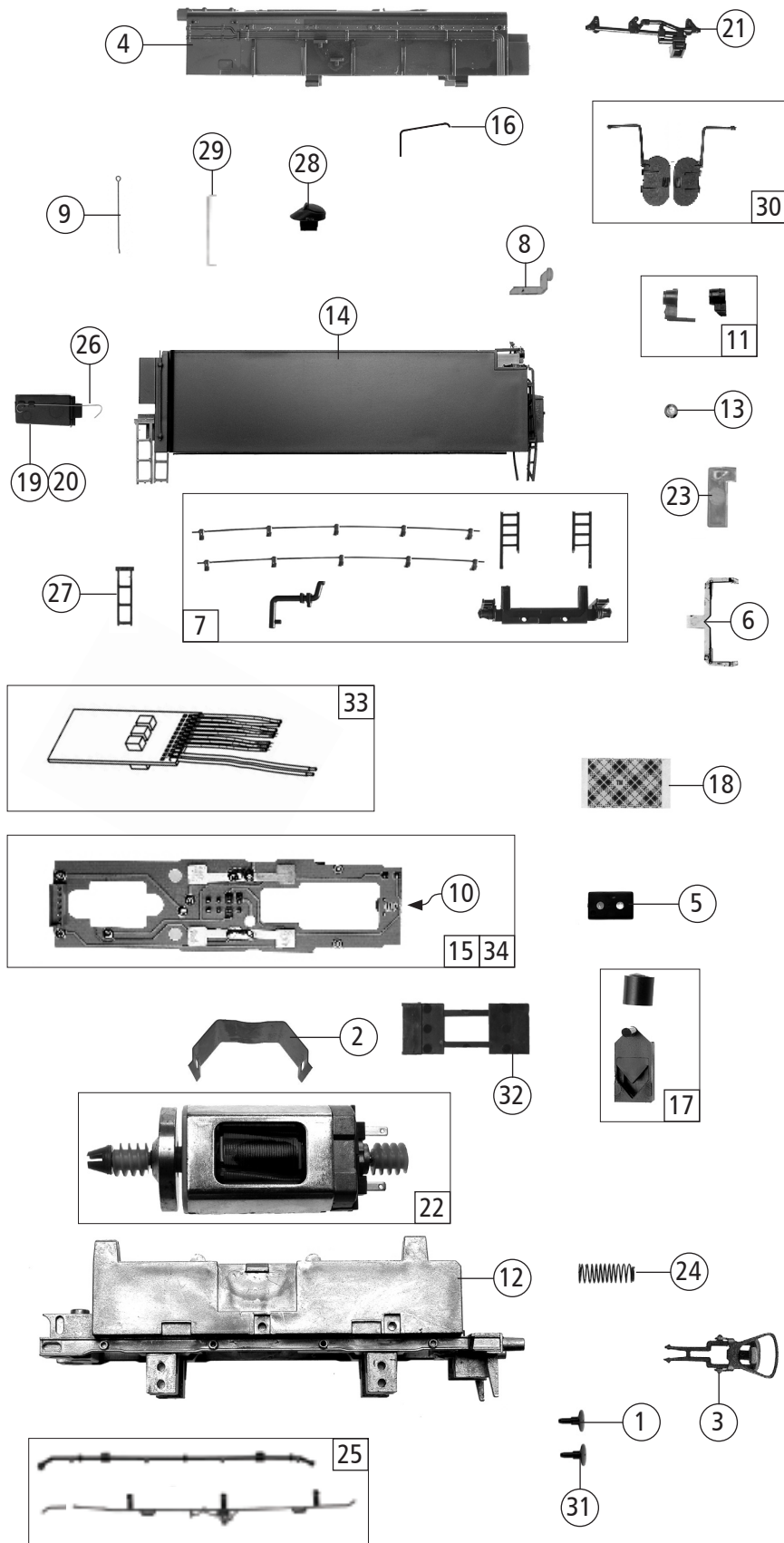
Änderungen in Konstruktion und Ausführung vorbehalten
We reserve the right to change the construction and specification



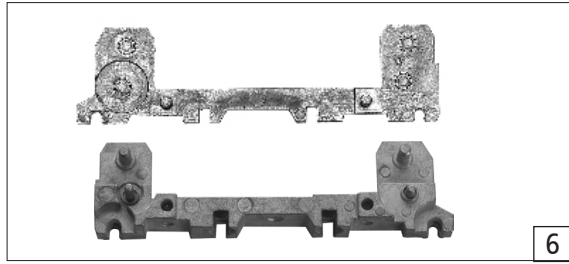
Pos. Nr. Pos.no.	Beschreibung Description	Art.-Nr. Art.no.	Preisgruppe Price bracket
72238	DB BR 043	=	
72239		=	🔊
78239		~	🔊
1	Schneckenzahnrad Z=15/14 Worm gear Z=15/14	86490	5
2	Puffer rund Buffer round	88503	5
3	Kardanwelle u. Kardanhülse Cardan shaft a. cardan bearing	111765	4
4	Lichtleitstab links Light transmission left	92365	5
5	Lichtleitstab rechts Light transmission right	92366	5
6	Mittelzylindereinsatz Middlecylinder insert	92419	3
7	Schiebereinsatz 3Stk. Slider insert 3pieces	92420	3
8	Kolbenschutzrohr Cock protector	92421	3
9	Laterne + Linse klein D=1.9 Lantern + lens D=1.9	97641	5
10	Zahnrad Z=17 Gear Z=17	106722	4
11	Drahtlampe 16V Light bulb 16V	109321	8
12	Drahtstift Wire tack	110641	4
13	Zahnrad Z=14 Gear Z=14	111115	3
14	Schneckenkammerdeckel Worm cover	111987	4
15	Lokplatine kpl. Printed circuit assembly for loco	113177	25
16	Teilesatz Parts set	113182	9
17	Radsatz grosses Gewicht Wheelset, big weight	113187	12
18	Radsatz mittleres Gewicht Wheelset, middle weight	113188	12
19	Radsatz kleines Gewicht Wheelset, small weight	113189	12
20	Radsatz versetztes Gewicht Wheelset, slanted weight	113190	12
21	Vorlaufradsatz Pilot wheelset	113191	9
22	Vorlaufeder Spring for pilot wheelset	113192	5
23	Schneckensatz Worm set	113222	13
24	Steuerung kpl. Steering assembly	141971	36
25	Bremszylindersatz Brake cylinder set	113235	6
26	Zylinderblock Cylinder block	113237	12
27	Schraube M1,6x4 Screw M1,6x4	114850	3
28	Lok-Unterteil Loco frame	126863	12
29	Seuthöhle Seuth case	121844	8
30	Seuthestoppel Seuth case	121851	6
31	Beilagscheibe Washer	86108	3
32	Lager für Schneckenachse Bearing for worm axle	89749	6
33	Puffer rund flach Buffer round flat	88502	5
AC-Wechselstrom			
34	Lokplatine Printed circuit assembly for loco	113223	25
35	Radsatz grosses Gewicht Wheelset, big weight	113224	12
36	Radsatz mittleres Gewicht Wheelset, middle weight	113225	12
37	Radsatz kleines Gewicht Wheelset, small weight	113226	12
38	Radsatz versetztes Gewicht Wheelset, slanted weight	113227	12
38	Vorlaufradsatz Pilot wheelset	113228	9



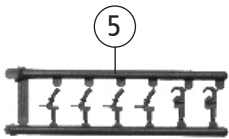
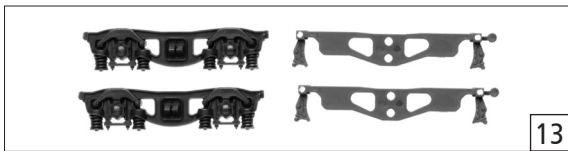
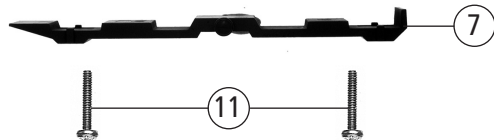
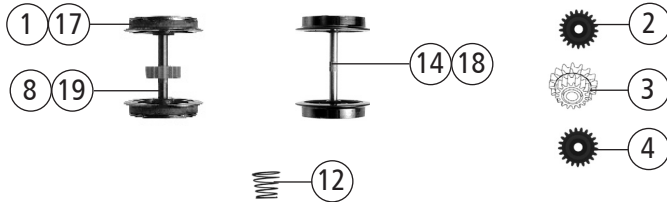
Pos. Nr. Pos.no.	Beschreibung Description	Art.-Nr. Art.no.	Preisgruppe Price bracket
1	TS - für Steuerung Parts set for steering	138970	6
2	Kuppelstange li. lang Coupling rod left, long	113173	7
3	Kuppelstange re. lang Coupling rod right, long	113174	7
4	Kuppelstange re. kurz Coupling rod right, short	113175	7
5	Kuppelstange li. kurz Coupling rod left, short	113176	7
6	Beilagscheibe Washer	113790	4
7	Lok-Unterteildeckel Cover for Loco frame	113994	12
8	GF-Schraube M2x25 GF-Screw M2x25	115533	4
9	GF-Schraube M2x4 GF-Screw M2x4	114877	3
10	TS-Bremsgestänge u. Laufstegeteile Part set	113168	6
AC-Wechselstrom			
11	Schleifer 46mm Slider 46mm	86031	14
12	Kontaktstift 1x7,5mm Contact pin 1x7,5mm	113229	3
13	GF-Schraube M1,6x8 GF-Screw M1,6x8	115026	3
14	Schleiferkontakt kurz Slider contact short	126878	3
15	Isolierteil Isolation	121856	3



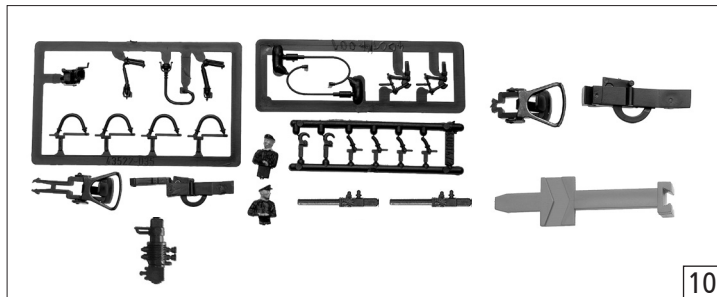
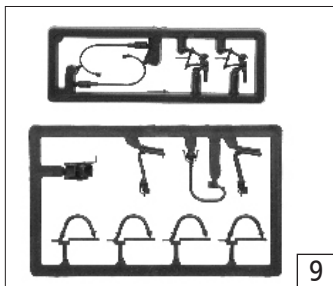
Pos. Nr. Pos.no.	Beschreibung Description	Art.-Nr. Art.no.	Preisgruppe Price bracket
72238	DB BR 043	=	
72239		=	🔊
78239		~	🔊
1	Puffer rund flach Buffer round flat	88502	6
2	Motorspange Clip for the motor	108264	3
3	Standardkupplung Standard coupling	89246	6
4	Öltenderaufsatz Oil tender attachment	126865	6
5	Brückenstecker Connector	100644	6
6	Lichtleiter Tender Light transmission tender	105975	4
7	TS- Leitern, Lampenhalter... Part set lamp holder, leadder..	126866	8
8	Spitzenlichtleiter Tender Light transsion for tender	127181	3
9	Tendergriffstange Handle bar (metal)	108591	4
10	Drahtlampe T1 16V/30mA Light bulb 16V	109321	8
11	Lampensatz für Tender Lantern set	111804	6
12	Tendergrundrahmen lackiert - BR43 Tender frame coated - BR43	126872	16
13	Linse klein Lens small	111891	3
14	Tendergehäuse Betr. Nr. 043 574-3 Tender body no. 043 574-3	141969	20
15	Tenderplatine kpl. Printed circuit assembly for tender	111786	23
16	Griffstange Niro Handrail niro	126870	6
17	Platinenhalter und Tenderkupplung Holder and tender coupling	111829	6
18	Doppelseitiges Klebeband Adhasive tape double-side	112629	3
19	Tendertür links komplett Tender door assembly, left	113193	7
20	Tendertür rechts komplett Tender door assembly, right	113194	7
21	Öltendersteckteil Oil tender push in part	126871	3
22	Motor Motor	113197	28
23	Lichtleiter Tender Light transmission tender	113204	4
24	Bürstenfeder Spring	114197	3
25	Tenderleitungssatz Tender pipe set	114666	6
26	Tendertürfeder Tender door spring	115554	3
27	Tenderleiter Leader tender	116869	3
28	Einfüllstutzen Filler neck	116870	3
29	Drahtgriff Handle bar (metal)	116871	3
30	Wasserklappe links + rechts Water fold sentence	120293	5
31	Puffer rund gewölbt Buffer round curved	88503	5
32	Modulhalter Module support	111877	3
Sound			
33	Sounddecoder Sounddecoder	139524	39
AC-Wechselstrom			
34	Tenderplatine kpl. AC Printed circuit assembly for tender AC	111839	24



6



15 o. Abb. / no ill.
Tafelsatz lackiert
Number board coated



10

Pos. Nr. Pos.no.	Beschreibung Description	Art.-Nr. Art.no.	Preisgruppe Price bracket
72238	DB BR 043	=	
72239		=	🔊
78239		~	🔊
1	Hafringsatz 10Stk. 10,3-12,8mm Set with traction tiers 10pieces 10,3-12,8mm	40069	---
2	Zahnrad Z=21 Gear Z=21	86414	3
3	Schnecken Zahnrad doppelt Double worm gear	86419	6
4	Zahnrad Z=24 rot M=0,4 Gear Z=24 red M=0,4	86516	3
5	Atrappenrahmen klein Push in part set, small	107808	4
6	Getriebebesatz ohne Zahnräder Gear set without gear	108262	11
7	Getriebeboden Gear bottom	108263	9
8	Radsatz mit Zahnrad m. Hafringen Wheelset w. gear w. traction tiers	108265	12
9	Teilesatz Parts set	108322	7
10	Zurüstbeutel Bag with accessories	126877	16
11	GF-Schraube M2x10 mm GF-Screw M2x10mm	114854	3
12	Kegeldruckfeder Conical compression spring	86234	3
13	Blenden Tend.+Bremsbackensatz Part set bogie frame + brake shoes	117467	5
14	Radsatz o. Hafring o. Zahnrad Wheelset without gear	121877	9
15	Tafelsatz lackiert ohne Abb. Loco number coated no ill.	141976	12
16	Nummertafel lang Number board long	141970	6
AC-Wechselstrom			
17	Hafringsatz 10Stk. 10,3-12,4mm Set with traction tiers 10pieces 10,3-12,4mm	40074	---
18	Radsatz o. Hafring o. Zahnrad Wheelset without gear	108304	10
19	Radsatz mit Zahnrad m. Hafringen Wheelset w. gear w. traction tiers	108305	12